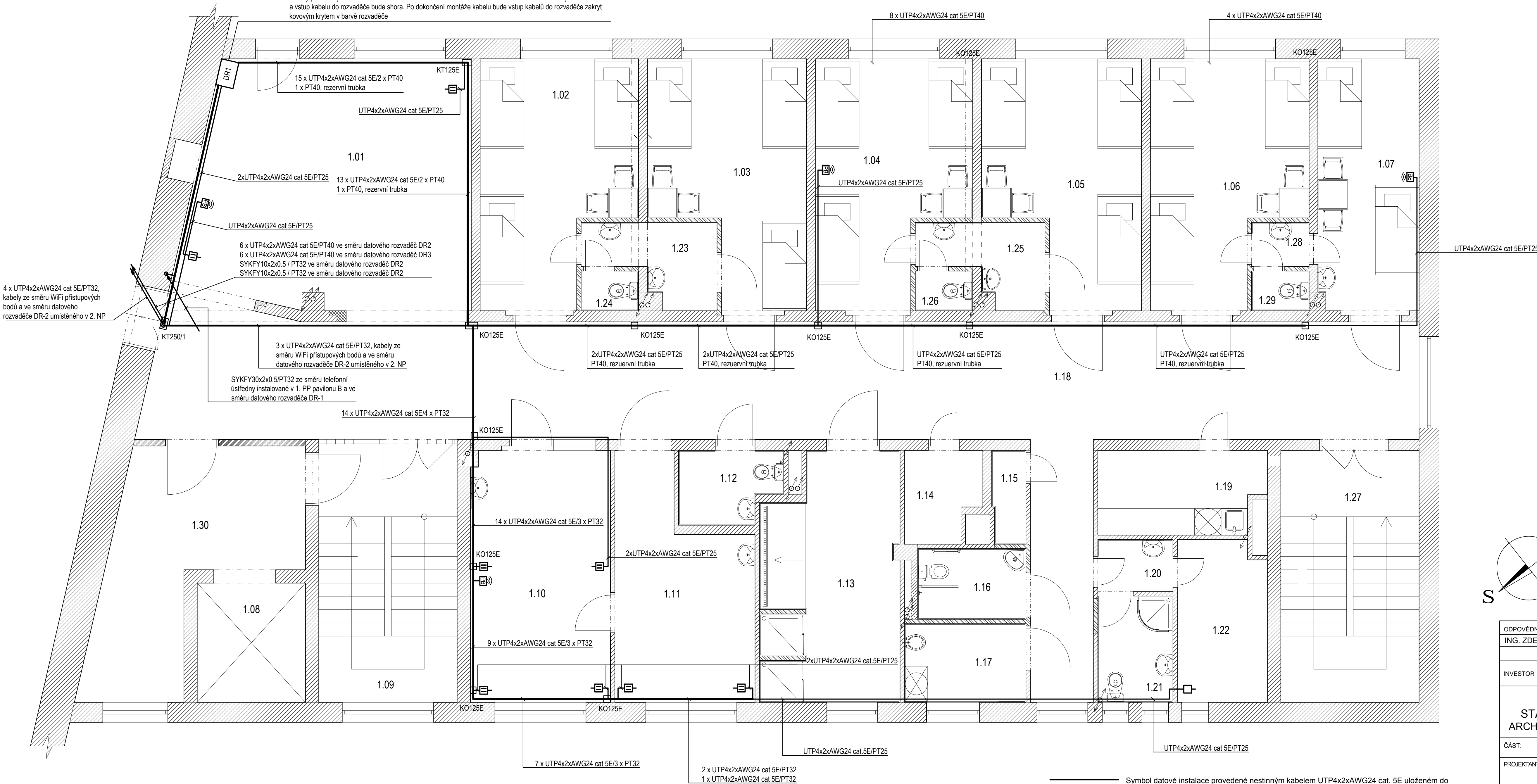


- Stávající nástěnný 19" datový rozvaděč, v rezervním prostoru rozvaděče budou instalovány:
- 2 ks. plně osazených nestíněných propojovacích panelů 24 x RJ45 cat. 5E
  - Telefonní propojovací panel 25 x RJ45
  - 2 ks vyvazovacích panelů
  - Přepínač 26 portový řízený pro datové rozvody 1. NP, porty: 24 x 10/100/1000 + 2 x kombinace Gigabit SFP
  - 3 ks. propojovacích svorek 10x2 pro ukončení nového metalického kabelu SYKFY30x2x0.5 ze směru hlavního rozdělovače telefonní ústředny instalované v 1. PP objektu B a dvou kabelu SYKFY10x2x0.5 ve směru datových rozvaděčů DR2 a DR3 pavilonu D
  - UPS off line jednotka příkonu 500 VA/300 W, Un=230 V AC
- Trubky pro kabely budou ukončené ve vestavné krabici KT250 zabudované do zdi těsně nad datovým rozvaděčem a vstup kabelů do rozvaděče bude shora. Po dokončení montáže kabelů do rozvaděče zakryt kovovým krytem v barvě rozvaděče

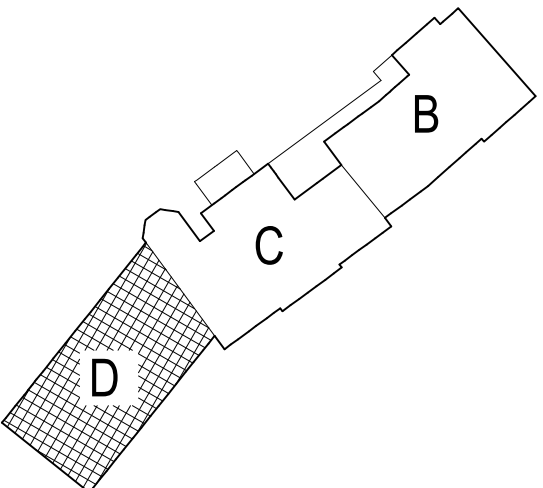
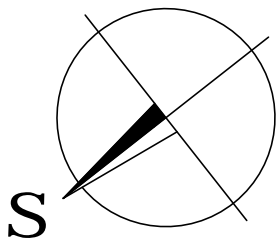


Symbol datové instalace provedené nestinným kabelem UTP4x2xAWG24 cat. 5E uloženém do plastových elektroinstalačních trubek instalované pod omítkou zděných příček a v konstrukci podlahy. Počet kabelů a typy a počty trubek jsou vyznačeny v půdorysech

Č.M.	NÁZEV MÍSTNOSTÍ	PLOCHA	DRUH PODLAH	POVRCHOVÁ ÚPRAVA	
				STĚNY	STROP
1.01	JÍDELNA	35,79	Epoxidová podlaha	Malba omyvatelná	Malba
1.02	POKOJ 3L	17,65	Epoxidová podlaha	Malba omyvatelná	Malba
1.03	POKOJ 3L	17,00	Epoxidová podlaha	Malba omyvatelná	Malba
1.04	POKOJ 3L	17,50	Epoxidová podlaha	Malba omyvatelná	Malba
1.05	POKOJ 3L	17,41	Epoxidová podlaha	Malba omyvatelná	Malba
1.06	POKOJ 3L	17,68	Epoxidová podlaha	Malba omyvatelná	Malba
1.07	POKOJ 2L	13,13	Epoxidová podlaha	Malba omyvatelná	Malba
1.08	VÝTAHOVÁ ŠACHTA	6,62			
1.09	SCHODIŠTĚ	17,84	Keramická dlažba	Malba omyvatelná	Malba
1.10	SESTRENA	18,14	PVC	Malba omyvatelná Ker. obklad za umyvadlem	Malba
1.11	DENNÍ MÍSTNOST-SEST.	14,71	PVC	Malba omyvatelná Ker. obklad za umyvadlem	Malba
1.12	ÚKLIDOVÁ MÍSTNOST	3,66	Keramická dlažba	Malba omyvatelná Keramický obklad v. 1,8 m	Malba
1.13	SPRCHY	16,73	Keramická dlažba	Malba omyvatelná Keramický obklad v. 1,8 m	Malba
1.14	ŠPINAVÉ PŘÁDLO	3,42	Keramická dlažba	Malba omyvatelná	Malba
1.15	ÚKLIDOVÁ MÍSTNOST	1,59	Keramická dlažba	Malba omyvatelná Keramický obklad v. 1,8 m	Malba
1.16	WC INVALIDĚ	3,92	Keramická dlažba	Malba omyvatelná Keramický obklad v. 1,8 m	Malba
1.17	MYČÍ MÍSTNOST	4,90	PVC	Malba omyvatelná Keramický obklad v. 1,8 m	Malba
1.18	CHODBA	86,08	Epoxidová podlaha	Malba omyvatelná	Malba
1.19	KUCHYŇ	7,01	PVC	Malba omyvatelná Ker. obklad za dřezem	Malba
1.20	UMÝVÁRNA	2,01	Keramická dlažba	Malba omyvatelná Keramický obklad v. 1,8 m	Malba
1.21	KOUPELNA + WC	4,09	Keramická dlažba	Malba omyvatelná Keramický obklad v. 1,8 m	Malba
1.22	DENNÍ MÍSTNOST-SEST.	7,31	PVC	Malba omyvatelná	Malba
1.23	UMÝVÁRNA	4,50	Keramická dlažba	Malba omyvatelná Keramický obklad v. 1,8 m	Malba
1.24	WC	1,17	Keramická dlažba	Malba omyvatelná Keramický obklad v. 1,8 m	Malba
1.25	UMÝVÁRNA	4,24	Keramická dlažba	Malba omyvatelná Keramický obklad v. 1,8 m	Malba
1.26	WC	1,17	Keramická dlažba	Malba omyvatelná Keramický obklad v. 1,8 m	Malba
1.27	SCHODIŠTĚ	17,84	PVC	Malba omyvatelná	Malba
1.28	UMÝVÁRNA	1,30	Keramická dlažba	Malba omyvatelná Keramický obklad v. 1,8 m	Malba
1.29	WC	1,17	Keramická dlažba	Malba omyvatelná Keramický obklad v. 1,8 m	Malba
1.30	PROTIPOŽÁRNÍ PŘEDSÍŇ	18,23	Keramická dlažba	Malba omyvatelná	Malba

LEGENDA :

- Stávající zdvo
- Nové příčkové zdvo z porobetonu P2-500 tl. 100 mm
- Nové příčkové zdvo z porobetonu P2-500 tl. 150 mm
- Nové vnitřní zdvo porobetonu P2-500 tl. 250 mm
- Nové vnitřní zdvo z plných pálených cihel CPP
- Nová vnitřní SDK příčka s požární odolností



ODPOVĚDNÝ PROJEKTANT ING. ZDENĚK KUBÁNEK		PROJEKTANT ONDŘEJ MUSIL		PROJEKCE STAVEB www.projekty-musil.cz tel: 722 300 950	
INVESTOR NEMOCNICE NYMBURK, BOLESLAVSKÁ 425/9, NYMBURK				FORMÁT 10 x A4	
				DATUM 10 / 2014	
				STUPEŇ DPS	
				Č. ZAKÁZKY 19/2013	
ČÁST: ZAŘÍZENÍ SLABOPROUDÉ ELEKTROTECHNIKY				MĚŘÍTKO 1:50	
PROJEKTANT: Ing. PREDRAG LAKETIČ Smrková 231, 253 01 Chýně Tel.: +420 774325450, +420 312312577 E-mail: laketic@seznam.cz				Č. PŘÍLOHY PARE	
OBSAH: DATOVÉ ROZVODY PŮDORYS 1. NP				3.2	